

日本女子大学 図書館

創立60周年記念

開館 1964. 6. 23

日本女子大学 図書館

新図書館建築委員会



泉山館
Senzan kan

ごあいさつ

学長 上代たの



上代 たの

図書館は大学の心臓部といわれる程大切な施設であります。

本学は創立当初から図書館について大きな計画をもっておりましたが、創立間もなく建てられた豊明図書館は、震災のために殆んど崩壊してしまいました。その後は国文館等の建物の一部を使用し、最近までは樟溪館の一部を用いて間にあわせの図書館活動を続ける状態でありました。尤も第二次大戦後は旧体操場をこわして閲覧室を新築し、漸く学生が落ちついて勉強をする場所を得、更に数年前から、その東側に20坪許りを増築し、学生にみせたい最少限度の書物を開架式にならべ、極力大学図書館としての機能を補うことに努めてまいりました。

しかし、本学の伝統的な教育理念である「自主性と創造性」を学問研究に、また人間形成に徹底するためには、学生が教授に親しく接し、その指導を受けるセミナー式教授法はもとより、指定書制の確

立や、学生相互間の自由討議、殊に学生が自らテーマを持って自主的な独立の研究をする機会が与えられなければならぬことを思い、その機能を果す近代的図書館の必要を痛感しておりました。私は戦後2回にわたり欧米諸国の大学を視察し、長い間新しい図書館のあるべき姿を探し求めておりました。たまたま、一昨年夏、所用で渡米し、母校ウエルズ女子大学を訪れた際、ロング学長から宝の蔵をたてるように工夫に工夫をこらして漸くできあがった図書館の設計図を見せてもらいました。これをStudents Centered Library 又は Teaching Library と学長は呼んでおられました。その設計図をみた瞬間、これこそ私どもが求めていたものと、急に眼前が開けたおもいで急遽帰国、理事会の心からなる賛同をえて、本学創立60周年記念事業の一眼目として、新図書館建設の準備にとりかかったのであります。

9月には新図書館建設準備委員会が設けられて新ら

しい図書館の調査研究が行われ、続いて12月には新図書館建設委員会が発足しました。以来設計計画は検討に検討を重ねられ、10数回の訂正変更を経て昨年4月には定礎式、6月には着工と、順調に進捗して今日落成の喜びを見るに至りました。この間、フォード財団、ロックフェラー財団教育施設部をはじめ、東京大学図書館その他多くの大学図書館関係の方々から親身な指導と助言を頂き、又建設資金面に対しては野村はな夫人をはじめ、PTA、卒業生、学内教職員、とりわけ後援会の御尽力による等学外各方面から多大の御援助をいただきましたことを厚く感謝申し上げます。

この新しい構想の図書館がその機能を十分に発揮し、本学教育の目的が立派に果されると共に、広く大学図書館の一つのモデルとなり得ることができますれば此の上もない幸せであります。



成瀬記念講堂

Naruse memorial hall

図書館の沿革

本学創立者成瀬仁蔵先生は建学当初から、大学における図書館の意義を重視し、学生が研究のため自由に活用することのできる図書館を建て、又将来はこれをひろく一般婦人のためにも公開して大学拡張運動の一環としたいという遠大な意図をもっておられた。

本学に初めて図書館が建設されたのは、明治39年4月で、それは森村豊明会の寄贈によったものであった。総煉瓦造延 247坪余、階下は講堂として使用され、三方を繞らした階上が書庫および閲覧室にあてられた。

大正3年建物の一部が火災にあい、蔵書の大部分が水浸しとなり、大きな損害を被った。更に大正12年の関東大震災には隣接の教育館と共に完全に崩壊

したので、応急の処置として、正門左側にあった国文館内の三室を図書室として使用した。

昭和2年、当時の大学令による本科高等学部の開設を機会に、図書館も機構を拡大して中央図書館と称するようになり、今日の樟溪館の一部に書庫、事務室、閲覧室等を設けて、図書館としての機能を発揮するよう運営面に大きな改善が行われた。

第二次世界大戦中は、学生動員のため図書館の機能はほとんど止まり、多数の蔵書は軽井沢三泉寮に疎開された。

終戦と共に疎開図書の復帰と、分散した図書の収集、整理に図書館事務は繁忙をきわめた。その上戦時中押えられた学生の読書熱は俄かにたかまったので終戦直後のまだ極めて不如意な状況の下にあった

明治38年 4月20日	豊明図書館の定礎式
同 39年 4月11日	同 上 落成式
同 39年 4月20日	同 上 開館式
大正 12年	震災により豊明図書館崩壊のため 国文館内に移す
昭和 2年	新築の樟溪館に移転し 中央図書館と称す
同 24年 1月27日	木造の図書閲覧室建設
同 33年10月16日	同閲覧室の増築
同 38年 4月22日	新図書館の定礎式
同 38年 6月22日	同 地鎮祭

が、図書館の整備と充実に真剣な努力を払わなければならなかった。

昭和23年、新教育制度によって新たに女子大学として発足すると同時に、最初に計画されたのが図書館であった。昭和24年には旧体操場をとりこわして木造の閲覧室が急造されたが、当時の実状から、建物よりは内容の充実に重きをおき、米国から相次いで2名の専門家を招いて改善の準備にとりかかった。昭和33年には閲覧室建物の東側に20坪ばかりを増築して、約1万冊の図書を開架式による書架に備えつけ、同年秋からは開架制を部分的に実施、同時に洋書をD・C・分類法に切替える等、図書館の機能と運営に對して一步一步改善の計画を実施して、大学図書館としての内容充実に努力を続けて、今日に至った。



教養館

Kyōyō kan (class rooms)



The erection of the new library represents the culmination of years of hopeful planning, patient endeavor and untiring investigation on the part of the school authorities. The underlying principle that the library is the heart of a university has ever been uppermost in the minds of the president and faculty and it is largely due to this motivating force that the new library owes its successful completion.

The university library was first established in 1905, a few years after the founding of the university. Since then, it has weathered three major disasters, - a fire, the great earthquake of 1923 and World

War II, at which times it suffered great damage and loss, though not total destruction. With the recent rapid growth of the university and the ever-increasing demands of modern education the inadequacy of the old library began to be most keenly felt. It was at this time that the new pattern for the library, the open-stack system, was introduced by the president and better accommodation was made by building extra reading rooms. Improvements were also made through the invaluable, voluntary efforts of Miss Rosamond Clark followed by Miss Fina Ott who each spent a year at the university library helping to supervise the work of cataloging all the

books according to the Dewey decimal system, studying its problems and making suggestions for improvement. This was made possible by a gracious anonymous gift presented through the Japan America Society of New York.

President Jodai on her several visits to America since the War, had been deeply impressed with the growing changes in the concept and functioning of college libraries. And on her last trip to the United States in 1962, she was amazed at the unbelievable rapid modernization of college library within the short space of time since her previous visit. Then, while visiting Wells College, her Alma



香雪化学館
Kosetsu chemistry building

Mater, she was shown plans for their new library, a so-called "teaching library", which was just what she had had in mind, incorporating all the ideas and features she had long been dreaming of. This strengthened her determination and purpose.

Concrete plans for building a new library, a library of a completely new type, were soon drawn up. Enthusiasm for the great project swiftly spread over the campus and the trustees, faculty and students gave their whole-hearted support. The efficient, tireless library building committee with Mr. Shigeharu Matsumoto, a Board member of the university, as chairman, left nothing unstudied in

their attempt to make it an ideal, up-to-date, functioning library. It is not to be a building where an impressive number of books are to be beautifully and safely housed, but an active, academic center where the students, faculty and librarians will all helpfully cooperate in making the most of higher learning.

The new library could never have been realized had it not been for the kind assistance of the Ford and Rockefeller foundations with their valuable suggestions and plans, the Japan America Society of New York, the cooperation and encouragement of the late Professor Hideo Kishimoto, chief librarian

of Tokyo University, and the help of many other library experts who showed great interest in the project. Furthermore, the university desires to express its deep appreciation and gratitude to the many business firms, students' parents and numerous friends and well-wishers, at home and abroad, for their very generous donations, and to the alumnae, faculty and students for their unfailing spiritual and financial support.

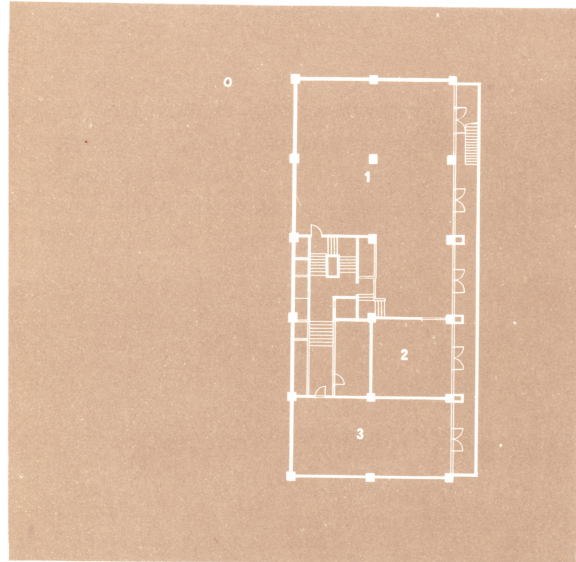
各階平面図

- | | | |
|---|-------|----------------------|
| 1 | 機 械 室 | Mechanical Equipment |
| 2 | 電 気 室 | Electrical Equipment |
| 3 | 倉 庫 | Storage |

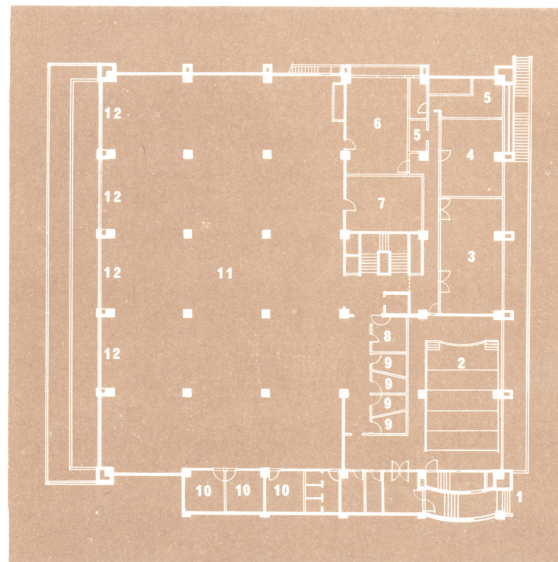
- | | | |
|----|------------|-------------------------|
| 1 | 入 口 | Entrance |
| 2 | 視聴覚教室 | Audio-Visual Room |
| 3 | 作 業 室 | Work Room |
| 4 | 職員休憩室 | Staff Lounge |
| 5 | ロッカー室(職員用) | Staff Locker Rooms |
| 6 | 会 議 室 | Conference Room |
| 7 | 複 写 室 | Reproduction Laboratory |
| 8 | 視聴覚資料室 | Audio-Visual Storage |
| 9 | リスニングブース | Listening Booths |
| 10 | 共同研究室 | Group Study Room |
| 11 | 書 架 | Stacks |
| 12 | 個 席 | Carrels |

- | | | |
|----|------------------|------------------------|
| 1 | 学 生 控 室 | Student Lounge |
| 2 | 主 事 室 | Librarian's Office |
| 3 | 事 務 室 | Library Office |
| 4 | 会 議 室 | Conference Room |
| 5 | 玄関ホール | Entrance Hall |
| 6 | 新着図書・新聞
雑誌閲覧席 | Browsing Room |
| 7 | 指 定 図 書 | Reserve Books |
| 8 | 出納カウンター | Circulation Desk |
| 9 | 目録カード | Public Catalogue |
| 10 | ロ ッ カ ー | Lockers |
| 11 | 参考図書閲覧室 | Reference Reading Room |
| 12 | 参 考 図 書 | Reference Books |
| 13 | 雑誌コーナー | Periodicals |
| 14 | 個 席 | Carrels |
| 15 | テ ラ ス | Terrace |

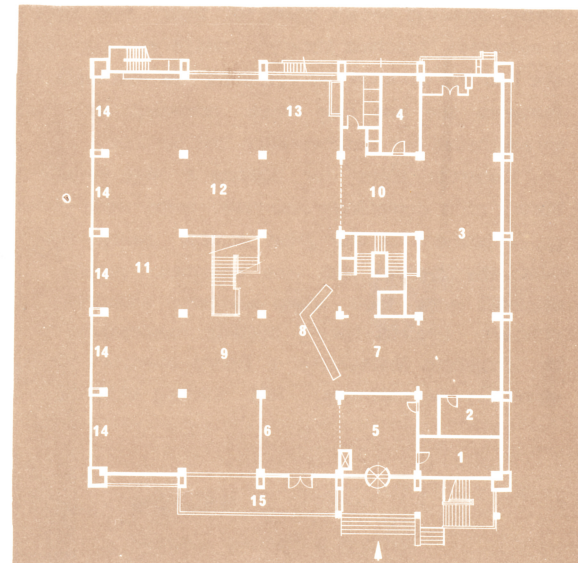
地下室 Basement



1 階 First Floor



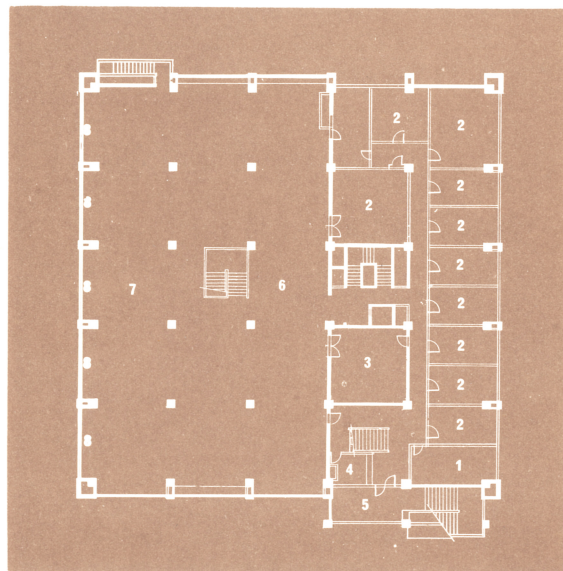
2 階 Second Floor



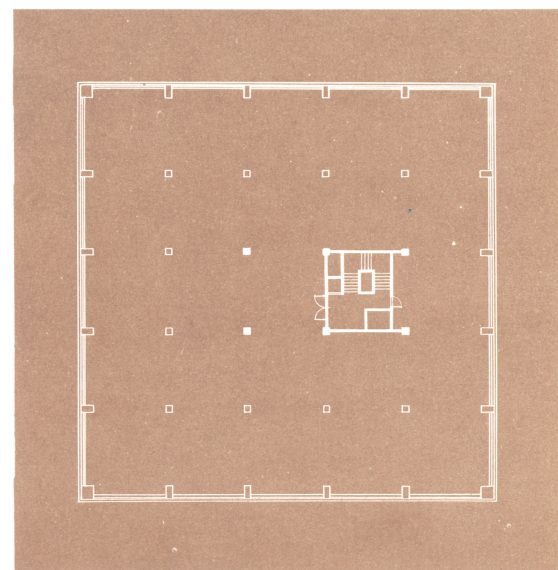
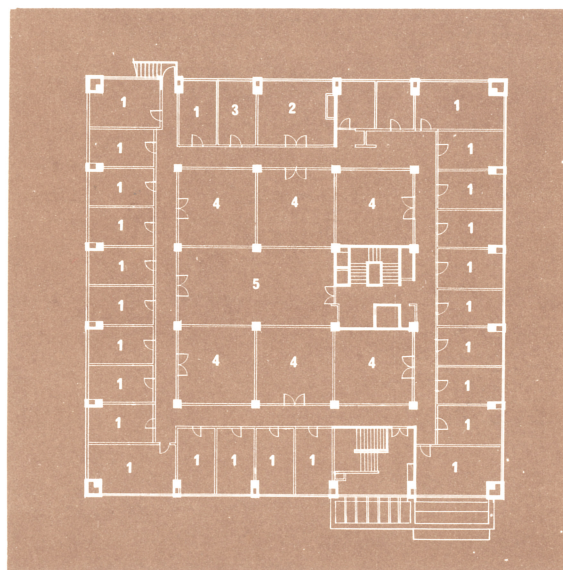
- | | | |
|---|---------|----------------------|
| 1 | 研 究 室 | Faculty Room |
| 2 | 演 習 室 | Seminar Rooms |
| 3 | 成瀬記念室 | Naruse Memorial Room |
| 4 | 研究室受付 | Information Desk |
| 5 | ポ ー チ | Porch |
| 6 | 書 架 | Stacks |
| 7 | 一般図書閲覧室 | General Reading Room |
| 8 | 個 席 | Carrels |

- | | | |
|---|-------|----------------------|
| 1 | 研 究 室 | Faculty Rooms |
| 2 | 談 話 室 | Faculty Lounge |
| 3 | 応 接 室 | Drawing Room |
| 4 | 学科研究室 | Departmental Offices |
| 5 | 会 議 室 | Conference Room |

3 階 Third Floor



4 階 Forth Floor



外觀

outside view

1 西側外觀

2 玄関附近

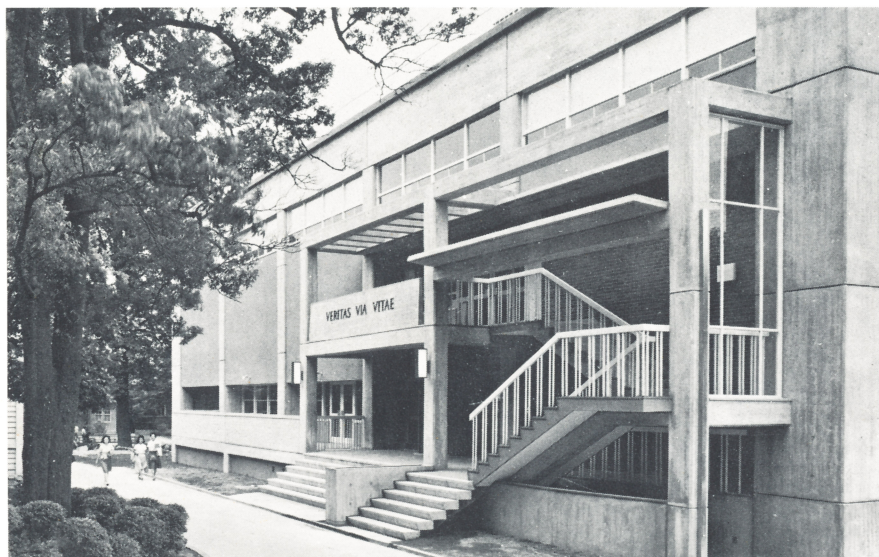
3 南側外觀

1 west side

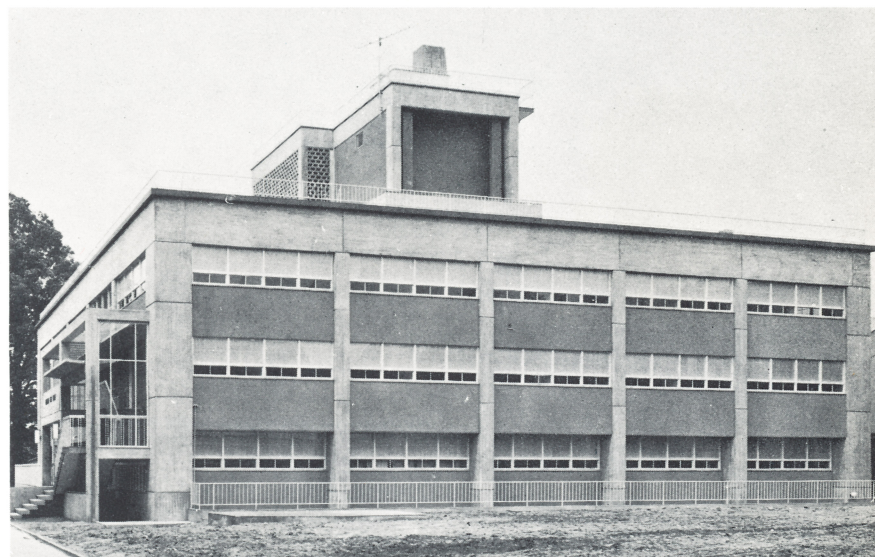
2 a view of the entrance

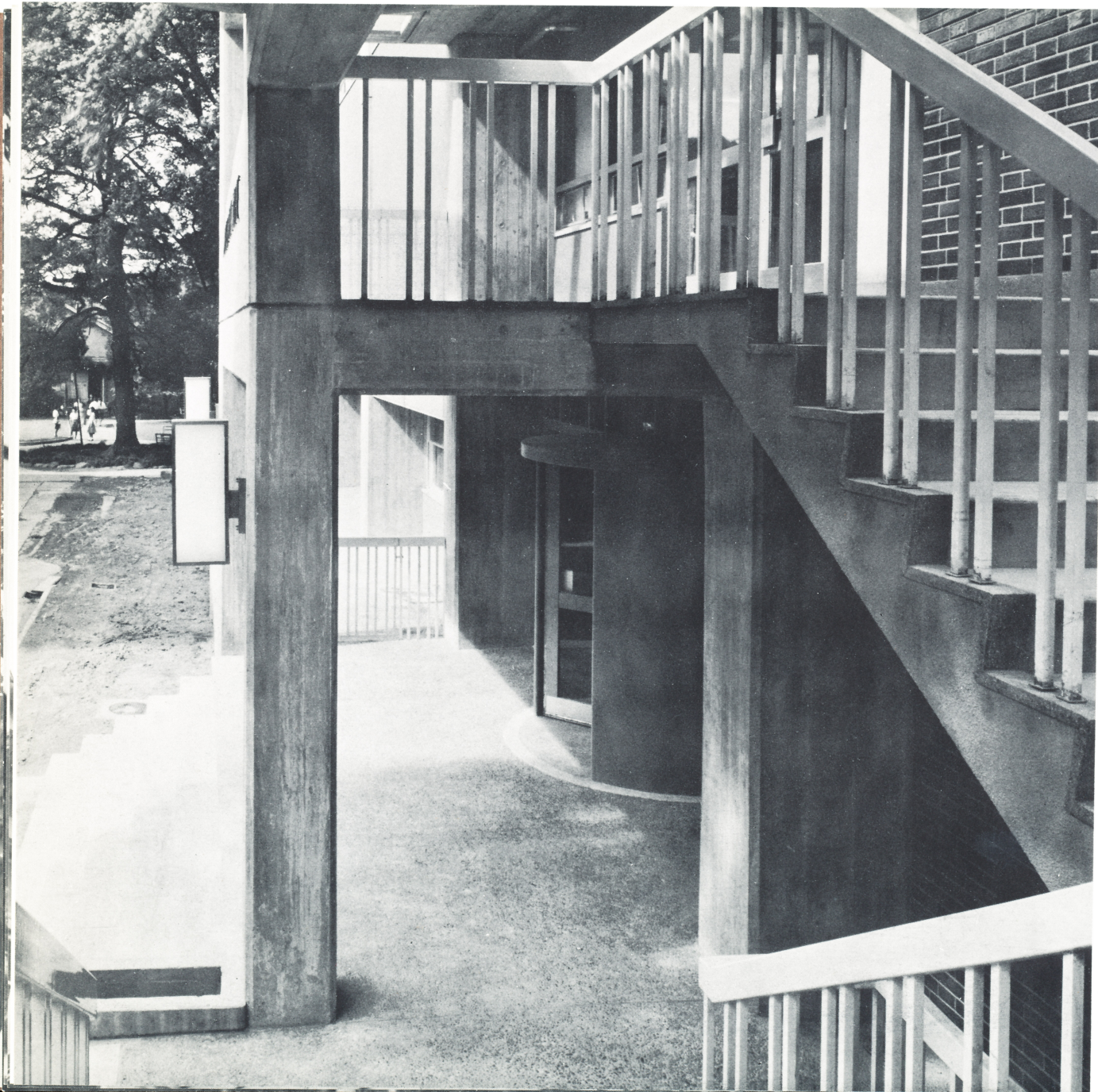
3 south side

2



3

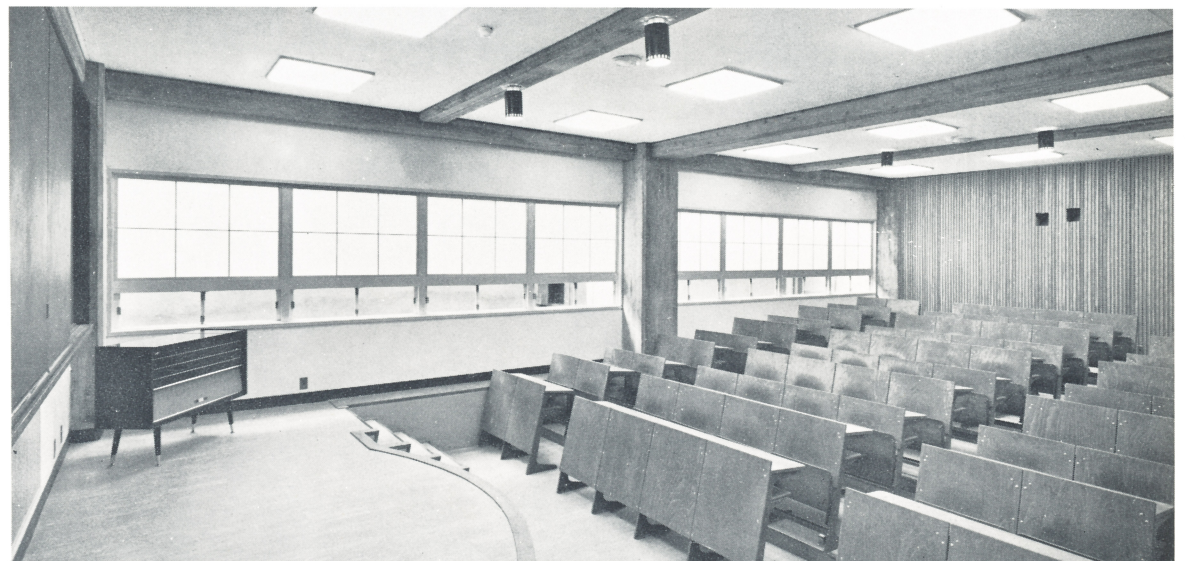






1 階
first floor

- 1 書架
 - 2 個席
 - 3 リスニングブース
 - 4 視聴覚教室
- 1 stacks
 - 2 carrels
 - 3 booth
 - 4 audio-visual room





1

2



3



2 - 3 階

second and third floors

- 1 2 階閲覧室
- 2 2 階閲覧室
- 3 2 階閲覧室窓及び閲覧席
- 4 閲覧室
- 5 3 階閲覧室

- 1 reading room on 2nd floor
- 2 reading room
- 3 reading room
- 4 reading room
- 5 reading room on 3rd floor

4



5





1

2



3

3 - 4 階

third and fourth floors

1 研究個室

2 演習室

3 談話室

4 会議室

5 階段室

1 faculty room

2 seminar room

3 faculty lounge

4 conference room

5 lounge

4



5



工事概要

建築概要

建築位置

工 期	着工 昭和38年 7 月16日 竣工 昭和39年 5 月31日
設 計	大西幸雄建築工事務所
監 理	日本女子大学営繕課
施 工	清水建設株式会社
敷地面積	23932.49M ²
建築面積	1002.9M ²
延 面 積	4505.9M ²
階 数	地下 1 階、地上 4 階、塔屋 3 階
高 さ	軒高 10.72M 塔屋18.76M
構 造	鉄筋コンクリート造
外 装	外壁 柱、梁コンクリート打放し 壁リシンガン吹付 窓 スチールサッシュ
内 装	床 パーライトタイル 壁 柱、梁コンクリート打放し
天 井	木毛板貼り、トムレックス吹付片

床 面 積	地 1 階	367.5M ²
	1 階	1002.9 "
	2 階	949.5 "
	3 階	988.5 "
	4 階	1008.0 "
	屋 1 階	31.0 "
	屋 2 階	101.0 "
	屋 3 階	31.0 "
	合計	4479.4 "

設備概要

空調設備	中央式空気調和器	1基
	ターボ冷凍機	130USRT×125kw
	鑄鉄製セクショナルボイラー（温水用）	1缶
	常用出力	560,000/Kcal/h
給水設備	自動温湿度調整設備設置	
	高架水槽による重力式給水	
	受水槽	20ton 高架水槽 7ton
	揚水ポンプ	70φ×350ℓ/min×40m×5.5kw
排水設備	排水ポンプ	80φ×500ℓ/min×12m×3.7kw
		80φ×500ℓ/min×8m×2.2kw
消火設備	屋内消火栓	5個
	消火栓ポンプ	70φ×300ℓ/min×52m×7.5kw

電源設備	遮断器	油入型	7.2KY 25MVA	2台
	変圧器	動力用	100KVA	1台
		電灯用	75KVA	2台
弱電設備	アルカリ蓄電池	非常灯用	96 V 60A/H	1式
	拡声設備	全館用	出力50W	
		視聴覚室用	出力10W	
	テレビアンテナ	共同聴視		
	インターホン設備	相互式インターホン		
火災報知設備	1級15回線受信盤他			
エレベーター設備	交流1段	自動式	速度30M/min	定員7名

新図書館建築委員会 委員長 松本重治 委員 大原恭子 篠崎茂穂 武藤重郎 津下一英 中原賢次 武田ます

昭和 39 年 6 月 23 日発行／日本女子大学／東京都文京区高田豊川町18番地